

全國各縣市合格醫用氣體販賣業藥商名冊

2024.03.08 更新版

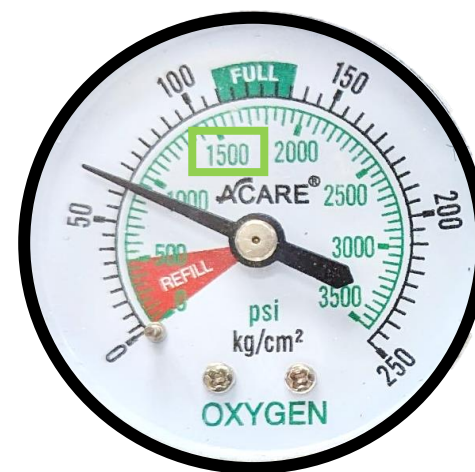
	所在地	公司名稱	地址	電話	傳真	執業執照字號
1	臺北市	豐明興業有限公司	文山區景明街 3 之 4 號	(02) 2933 1892	2934 2142	北市衛藥(文)字第 6201207585 號
2	臺北市	東興行	文山區景福街 50 號	(02) 2933 1137	2933-1137	北市衛藥販(文)字第 6201207647 號
3	臺北市	亞東工業氣體股份有限公司	內湖區瑞光路 399 號 7 樓	(02) 7734 2988	7734-2989	北市衛藥販(安)字第 6201023356 號
4	臺北市	欣佳企業有限公司	信義區松隆路 29 號	(02) 2767 8634 (02) 2761 0406	2766-1042	北市衛藥販(信)字第 620117G512 號
5	臺北市	三福氣體股份有限公司	中山區中山北路 2 段 21 號 5 樓	(02) 2521 4161	2581-8359	北市衛藥販(中)字第 6201105193 號
6	臺北市	治林企業有限公司	中山區民生東路 2 段 115 巷 22 號	(02) 2511 4606	2541-1341	北市衛藥販(中)字第 6201106556 號
7	臺北市	帥全企業有限公司	中山區民族東路 74 號	(02) 2595 1515	2594-8385	北市衛藥販(中)字第 6201107606 號
8	臺北市	勝益氣體股份有限公司	中山區新生北路 2 段 40 號 14 樓之 2 號	(02) 2541 1516	2522-2306	北市衛藥販(中)字第 620110Y463 號
9	臺北市 新北市	遠榮氣體工業股份有限公司 遠榮氣體工業股份有限公司 樹林工廠	大同區承德路一段 44 號 6 樓 樹林區樂山里中山路 3 段 206 之 1 號	(02) 2550 6023 (02) 2680 6533	2550-6028	北市衛藥販(同)字第 6201095987 號
10	新北市	六祥實業有限公司	新店區寶中路 94 號 9 樓	(02) 2918 8299	2915-4614	北縣店藥販字第 6231055400 號
11	新北市	巧充實業有限公司	三重區六張街 6 巷 1 號	(02) 2988 6535	2988-6539	北縣重藥販字第 623102E209 號
12	新北市	全茂氣體企業有限公司	中和區立德街 98 巷 50 號	(02) 2247 3051	2242-3070	北縣中藥販字第 623104C627 號
13	新北市	宏理國際股份有限公司	永和區得和路 47 號	(02) 2921 1150	2923-0246	北縣藥販字第 6231031599 號
14	新北市	建興氣體企業有限公司	板橋區海山路 29 號	(02) 2961 6676	2962-6676	北縣板藥販字第 623101H035 號
15	新北市	臺北氧氣股份有限公司	板橋區三民路 1 段 22 號	(02) 2961 6858		北縣藥販字第 6231019431 號
16	新北市	三杰行	中和區南山路 127 巷 23 號	0932-239-971		北縣中藥販字第 623104D437 號
17	新北市 桃園市	信華氣體股份有限公司 信華氣體股份有限公司桃園廠	樹林區三龍街 25 號 1 樓 龜山區東萬壽路 687-689 號	(02) 2689 2828 (03) 350 2288	2689-6267	北縣樹藥販字第 6231074567 號
18	桃園市	欣利氣體股份有限公司	桃園市平鎮區工業十路 9 號	(03) 469 7218		桃縣藥販字第 6232104591 號
19	桃園市	新中全有限公司	中壢區大同路 49 號	(03) 422 2373	034259946	桃縣藥販字第 623202F586 號

Google:醫療氣體販賣商/氧氣販賣商

可獲取其他灌氣廠家資訊

氧氣鋼瓶存量估計可用時數對照表

壓力 流量	小鋼瓶全滿 3.3L 150 kg/cm ²	大鋼瓶全滿 10L 150 kg/cm ²
1	8 小時 15 分	25 小時 00 分
2	4 小時 07 分	12 小時 30 分
3	2 小時 45 分	8 小時 20 分
4	2 小時 03 分	6 小時 15 分
5	1 小時 33 分	5 小時 00 分
6	1 小時 22 分	4 小時 10 分
7	1 小時 10 分	3 小時 34 分
8	1 小時 01 分	3 小時 07 分
9	55 分	2 小時 46 分
10	49 分	2 小時 30 分



流量計示意圖

- ◇ 氧氣鋼瓶滿瓶時壓力約: 150 kg/cm²
- ◇ 估計可用時數如左表所示
- ◇ 貼心提醒:瓶內壓力若落到紅色範圍即需打氣